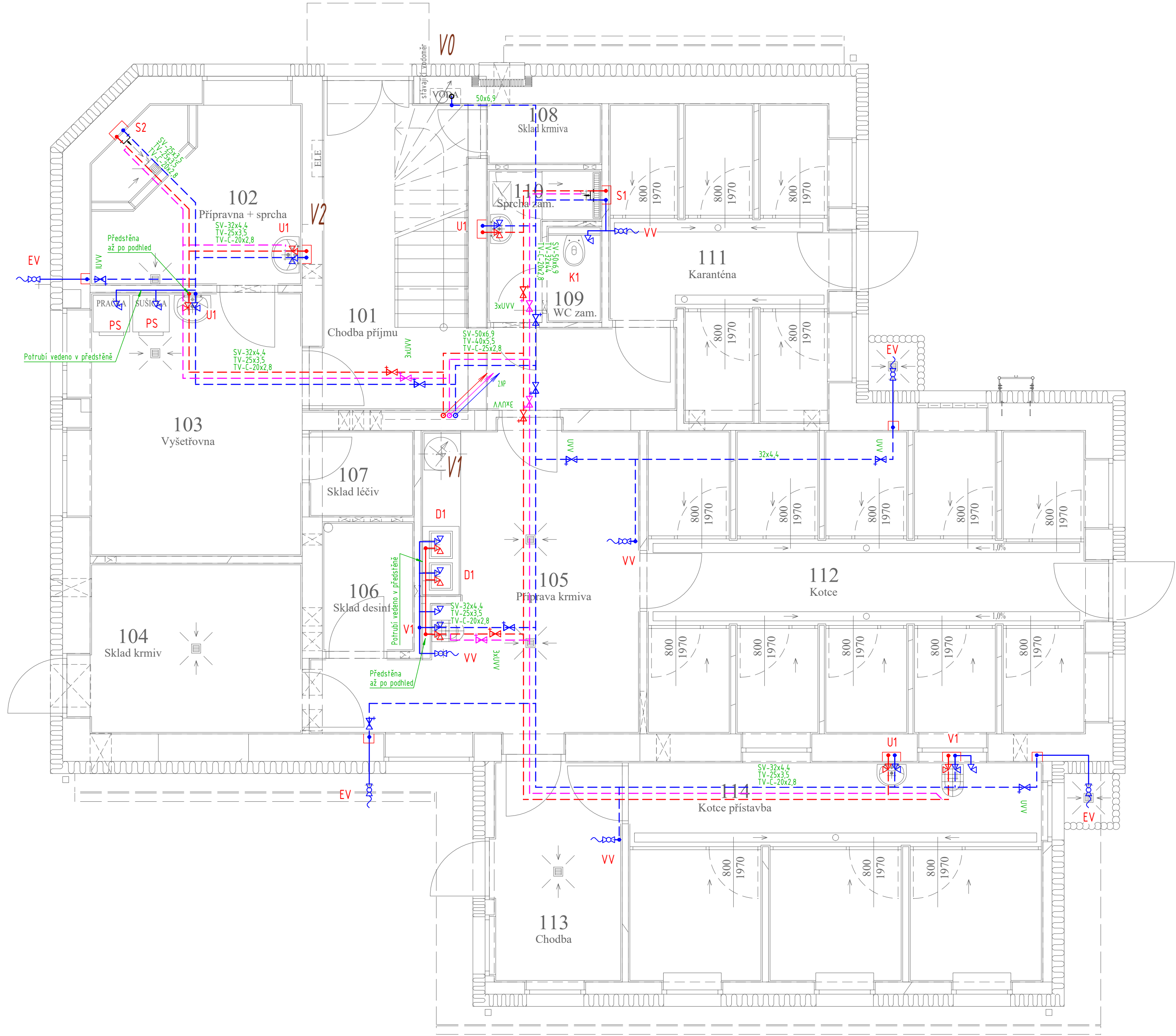
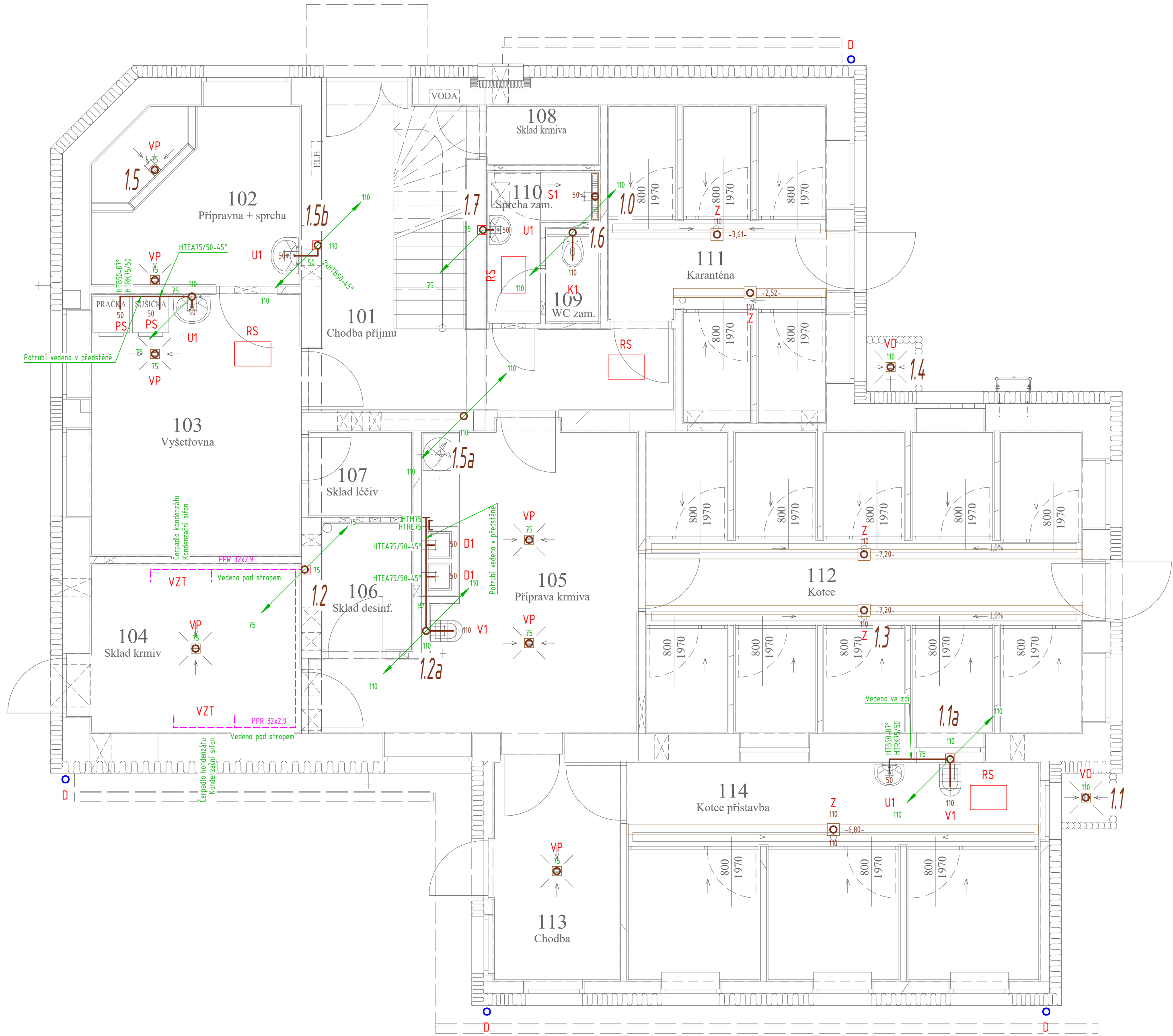


PUDORYS 1.NP - VODOVOD



PUDORYS 1.NP - KANALIZACE



POZNÁMKA:
PŘED ZAŘÍZENÍM STAVEBNÍCH PRACÍ NUTNO ZKONTROLOVAT VŠECHNY MÍRY A OVĚŘIT S PROJEKTOVOU DOKUMENTACÍ.
VŠECHNY ZAŘÍZOVACÍ PŘEDMĚTY, ARMATURY APOD. BUDOU PŘED OBJEDNANÍM A ZABUDOVÁNÍM VZORKOVANY.

LEGENDA MÍSTNOSTÍ

| Čís. | ÚČEL MÍSTNOSTI | PLOCHA m ² |
|------|-------------------|--------------------------|
| 101 | Chodba příjmu | 17.66 |
| 102 | Příprava + sprcha | 10.11 |
| 103 | Vyšetřovna | 15.07 |
| 104 | Sklad krmiv | 10.15 |
| 105 | Příprava krmiva | 20.67 |
| 106 | Sklad desinf. | 3.20 |
| 107 | Sklad léčiv | 2.44 |
| 108 | Sklad krmiva | 1.88 |
| 109 | WC zam. | 1.42 |
| 110 | Sprcha zam. | 3.08 |
| 111 | Karanténa | 17.22 |
| 112 | Kotce | 36.22 |
| 113 | Chodba | 7.69 |
| 114 | Kotce přístavba | 24.62 |

LEGENDA ZAŘÍZOVACÍCH PŘEDMĚTŮ

| | | |
|-----|---|--|
| PS | PŘÍPRAVA PRO PRAČKU/SUŠEČKU PODODMÍTKOVÝ SIFON PRAČKOVÝ S VÝTOKEM VODY, NEREZOVÝ VENTIL ROHOVÝ PRAČKOVÝ SE ZPĚTNOU KLAPKOU A FILTREM ODPAD DN50 v600 VODA SV, 1x RV DN20 v600 | |
| D1 | PŘÍPRAVA PRO DŘEZ VENTIL ROHOVÝ PRO BATERIE S FILTREM A RUŽICÍ ODPAD DN50 v450 VODA SV/TV, 2x RV DN15 v500 | |
| U1 | UMÝVADLO ZÁVĚSNÉ - KERAMICKÉ BÍLÉ VELIKOST: VZHLÉD DLE POŽADAVKU STAVEBNÍ ČÁSTI HORNÍ HRANA v80 VENTIL ROHOVÝ PRO BATERIE S FILTREM A RUŽICÍ ODPAD DN40 v530 VODA SV/TV, 2x RV DN15 v380 + STÓJANOVÁ PÁKOVÁ SMĚŠOVACÍ BATERIE + UMÝVADLOVÝ SIFON VODNÍ DN40 - NEREZ | |
| S1 | SPRCHOVÝ KOUT - SPRCHOVÝ NEREZOVÝ ŽLAB S OTOKEM DN60 BATERIE NÁSTĚNNÁ SMĚŠOVACÍ PÁKOVÁ, CHROM, SPRCHOVÝ SET VODNÍ ZÁPACHOVÁ UZÁVĚRA INTERGOVANÁ VE ŽLABU ODPAD DN50, SVISLÉ NÁPOJENÍ VODA SV/TV, 2x DN15 v160 + SPRCHOVÁ ZÁSTĚNA S DVERMI - SKLENĚNÁ S NEREZOVÝM RÁMEM | |
| S2 | BATERIE NÁSTĚNNÁ SMĚŠOVACÍ PÁKOVÁ, CHROM, SPRCHOVÝ SET VODA SV/TV, 2x DN15 v160 | |
| K1 | ZÁVĚSNÝ KLOZET - KERAMICKÝ BÍLÝ VELIKOST: VZHLÉD DLE POŽADAVKU STAVEBNÍ ČÁSTI HORNÍ HRANA v40 KLOZETU ODPAD DN10 v330 VODA SV DN15 v800 + PODODMÍTKOVÝ MODUL NOSNÝ DO SOK/ZDIVA (DLE UMÍSTĚNÍ) S NÁDRŽKOU S INTEGROVANÝM ROHOVÝM VENTILEM + OVLÁDAČÍ MODUL PRO 2 SPLACHOVACÍ MNOŽSTVÍ | |
| V1 | ZÁVĚSNÁ VÝLEVKVA S NÁSTĚNNOU SMĚŠOVACÍ BATERIÍ VELIKOST: VZHLÉD DLE POŽADAVKU STAVEBNÍ ČÁSTI HORNÍ HRANA v40 KLOZETU ODPAD DN10 v225 VODA SV/TV, 2x DN15 v850, RV DN15 v1330 + PODODMÍTKOVÝ MODUL PRO VÝLEVKU NOSNÝ DO SOK/ZDIVA (DLE UMÍSTĚNÍ) S NÁDRŽKOU S INTEGROVANÝM ROHOVÝM VENTILEM + OVLÁDAČÍ MODUL PRO 2 SPLACHOVACÍ MNOŽSTVÍ + MŘÍŽKA PRO VÝLEVKU + SYSTÉMOVÁ NÁSTĚNNÁ PÁKOVÁ SMĚŠOVACÍ BATERIE S VÝLEVKOVÝM RÁMEČKEM | |
| VP | VPUSŤ PODLAHOVÁ NEREZOVÁ 150x150mm NEREZOVÝ PROTISKLUZVNÝ ROST VODNÍ ZÁPACHOVÁ UZÁVĚRA SVISLÝ DŮTOK DN15 | |
| Ž | PODLAHOVÝ INTERIÉROVÝ ŽLAB CELONEREZOVÝ Z MATERIÁLU AISI 316 ŠÍŘKA ŽLABU 150mm, SE SPÁDOVANÝM DNEM (VÝŠKA MNĚJŠÍ 40mm, MAXVÝŠKA 95mm) DĚLKA DLE PD NEREZOVÝ PROTISKLUZVNÝ ROST DĚROVANÝ POKUŽÍ S CELODLOVOVÝM LINEEM PRO NÁPOJENÍ PODLAHOVÉ HYDROIZOLACE K ZADLÁŽENÍ DO KERAMICKÉ DLAŽBY VPUSŤ INTEGROVANÁ DO ŽLABU, VODNÍ ZÁPACHOVÁ UZÁVĚRA V ODTOKU SVISLÝ DŮTOK DN10 | |
| UVV | UZÁVÍRAČÍ VENTIL S VYPOUŠTĚNÍM (ODVODNĚNÍM) MOSAZNÝ | |
| VV | VÝTOKOVÝ KULOVÝ KOHOUT S PÁČKOU S NÁPOJENÍM NA HADICI STUŽENÁ VODA, DN25 VÝŠKA BUDE UPŘESNĚNA UŽIVATELEM | |
| EV | VENTIL NEZÁMRZNÝ S RUKOJETÍ S NÁPOJENÍM NA HADICI VELIKOST DLE TL OBVODOVÉ KONSTRUKCE STUŽENÁ VODA, DN25 VÝŠKA BUDE UPŘESNĚNA UŽIVATELEM + PŘÍSLUŠENSTVÍ | |
| VZT | PŘÍPRAVA PRO NÁPOJENÍ VZT - ODVOD KONDEZÁTU KONDEZAČNÍ SIFON DN32 PLASTOVÝ PRO PŘÍMÉ NÁPOJENÍ HADICE Z ODVODU KONDEZÁTU OD VZT JEDNOTKY + ČERPADLO KONDEZÁTU | |
| TČ | PŘÍPRAVA PRO NÁPOJENÍ TEPELNÉHO ČERPADLA 3x VÝTOKOVÝ VENTIL DN25 IZ TYPU 70x s MOŽNOSTÍ NÁPOJENÍ NA HADICI VÝVODY SV A TV PRO NÁPOJENÍ ZÁSOBNÍKU TV (ZÁSOBNÍK TV SOUČÁSTÍ TČ) + KONDEZAČNÍ SIFON DN32 PLASTOVÝ PRO PŘÍMÉ NÁPOJENÍ HADICE (PROSTOROVĚ A VÝŠKOVĚ NUTNO KOORDINOVAT S POŽADAVKY TČ) | |
| ČČ | SYSTÉMOVÁ ČERPADLOVÁ SESTAVA NA CÍRKULACI TEPLÉ VODY VČ CÍRKULAČNÍHO ČERPADLA NA POTRUBÍ TV A S AUTOMATICKOU REGULACÍ TLAKU A PROVOZU | |
| RS | REVIZNÍ ŠACHTA INTERIÉROVÁ PRO PŘÍSTUP K ČISTIČÍ TVAROVCE VNITŘNÍ KANALIZACE POKLOP REVIZNÍ NEREZOVÝ VELIKOSTI 600x400mm K ZADLÁŽENÍ DO KERAMICKÉ DLAŽBY VODOTĚSNÉ PŘEVODNÍ POKLOPU - SPOJE MEZI POKLOPEM A RÁMEM UPEVNĚNÍ POMOCÍ 4x8 IMBUSOVÝCH ŠROUBU + 2x KLÍČ PRO OTEVŘENÍ | |
| VD | DVORNÍ VPUSŤ KANALIZAČNÍ Z PP VELIKOST 225x225mm LITINOVÝ ROST LAPAČ NĚJŠTOST ZPĚTNÁ KLAPKA SLOUŽÍCÍ JAKO ZÁPACHOVÝ UZÁVĚR K ZABUDOVÁNÍ DO NAVAZUJÍCÍ ZPEVNĚNÉ PLOCHY SVISLÝ DŮTOK DN10 | |
| SŠ | REVIZNÍ ŠACHTA DN600 Z KORUZOVANÉ TRUBY SBRĚNÉ DNO PŘÍMÉ DN600/160 PRO NÁPOJENÍ POTRUBÍ KG160 POKLOP POKLOP PLASTOVÝ DN600/AIS 10 + SYSTÉMOVÁ TĚSNĚNÍ HLUBKA ŠACHTY DO 2,0m | |
| D | DĚŠŤOVÝ SVOD EXTERIÉROVÝ NENÍ DODÁVKOU ZTI | |

LEGENDA ZNAČENÍ

| | |
|--|---|
| | POTRUBÍ SPLAŠKOVÉ KANALIZACE / VEDENO POD STŘEPEM |
| | ODVOD KONDEZÁTU / VEDENO POD STŘEPEM |
| | POTRUBÍ SPLAŠKOVÉ KANALIZACE - STÁVAJÍCÍ STAV |
| | STOUPACÍ POTRUBÍ SPLAŠKOVÉ KANALIZACE - OZNAČENÍ |
| | POTRUBÍ STUDENÉ VODY - PP-RCT - VEDENO V/PPO KONSTRUKCI / VEDENO POD STŘEPEM |
| | POTRUBÍ TEPLÉ VODY - PP-RCT - VEDENO V/PPO KONSTRUKCI / VEDENO POD STŘEPEM |
| | POTRUBÍ CÍRKULAČNÍ VODY - PP-RCT - VEDENO V/PPO KONSTRUKCI / VEDENO POD STŘEPEM |
| | SVISLÉ POTRUBÍ VODY STOUPACÍ PŘES POKLÁŽI |

POZNÁMKA

SVODNÁ POTRUBÍ SPLAŠKOVÉ KANALIZACE ULOŽENÁ POD PODLAHOU BUDOU V MNÍMÁLNY SPÁDU 2‰
NÁPOJENÍ SVISLÉHO POTRUBÍ NA SVODNÉ BUDE PROVEDENO POMOCÍ DVOU KOLEN 45° S MEZIKUSEM 250 mm A
ZVĚTŠENÍM DNĚKZE A DVOU KOLEN 45° SVODNÉ POTRUBÍ BUDE PROVEDENO Z MATERIÁLU KG PIV SNA.
ODPADNÍ POTRUBÍ SPLAŠKOVÉ BUDE PROVEDENO Z POLYPROPYLENOVÝCH TVAROVEK TYPU HT/ST
PŘÍPOJOVACÍ POTRUBÍ SPLAŠKOVÉ KANALIZACE OD ZAŘÍZOVACÍCH PŘEDMĚTŮ BUDE VE SPÁDU 3‰
VĚTRACÍ POTRUBÍ KANALIZACE BUDE VYVEDENO 0,5 m NAD STŘEŠNÍ ROVINU A UKOŘENÉ VĚTRACÍ HLAVICI
VŠEČINA SVISLÁ POTRUBÍ BUDOU PŘED PŘECHODEM NA SVODNÉ OPATŘENA ČISTIČÍ TVAROVKOU VE VÝŠCE 1 m
NAD PODLAHOU, PRO PŘECHOD K TVAROVCE B UDE NUTNĚ NAKONTAKOVAT REVIZNÍ DVĚRKA
POTRUBÍ PRO ODVOD KONDEZÁTU OD VZT JEDNOTKY BUDE TYPU PPS A BUDE VEDENO V MNÍMÁLNY SPÁDU 0,5‰
POTRUBÍ TEPLÉ VODY, CÍRKULAČNÍ VODY A STUDENÉ PITNÉ VODY BUDOU V SYSTÉMU PP-RCT.
KOMPENZÁTORY POTRUBÍ MUSÍ BÝT ADEKVÁTNÍ CHARAKTERU MATERIÁLU ZE KTERÉHO JSOU ROZVODY PROVEDENY, ABY NEDŮŠLO
K POŠKŮZENÍ NEBO SNÍŽENÍ ŽIVOTNOSTI SYSTÉMU.
POTRUBÍ TEPLÉ VODY A CÍRKULACE BUDE OPATŘENO TEPELNOU IZOLACÍ Z MNERÁLNÍ VLNY (λ= 0,033) V PŘÍSLUŠNÝCH MN. TLOUŠŤK
DLE TABULKY VIZ. NÍŽE V TEXTU A TO V CELÉ SVĚ DĚLE VČETNĚ PŘÍPOJOVACÍCH POTRUBÍ A TVAROVEK
POTRUBÍ STUDENÉ VODY BUDE OPATŘENO NÁVLEKOVOU TEPELNOU IZOLACÍ (λ= 0,040) MN. TL. 9 mm Z ODVODU KONDEZACE.
DĚLENÍ, MONTÁŽ, UCHYCENÍ APOD. POTRUBÍ DLE POKYNŮ DLE POŽADAVKŮ VÝROBCE.
PŘI PŘECHODU POTRUBÍ PŘES KONSTRUKCE BUDE POTRUBÍ ULOŽENO V CHRÁNĚCE.
VZNIKLÝ PROSTOR MEZI CHRÁNĚKOU A POTRUBÍM BUDE PRŮŽNĚ VYPLNĚN.
STUPAČKY A OSTATNÍ NEJVNĚŠÍ MÍSTA V SOUSTAVĚ BUDOU V NEJVNĚŠŠÍM BODE OSAZENY AUTOMATICKÝM ODVODNĚNÍM VENTILEM.

| POTRUBÍ | DN | 15 | 20 | 25 | 32 | 40 | 50 | 65 |
|------------------|----|----|----|----|----|----|----|----|
| TLOUŠŤKA IZOLACE | mm | 40 | 40 | 40 | 50 | 50 | 50 | 50 |

D.1.2.2. ZDRAVOTNĚ TECHNICKÉ INSTALACE

| | | |
|--|--|--|
| ZODPOVĚDNÝ PROJEKTANT Ing. JAN POSPÍŠIL | VYPRACOVAL Ing. Matěj KUDLÍK | Jedlička 305415, 746 01 Opava 777 856 678, 775 077 436, e-mail: jan.pospisil@pospisilprojekt.cz |
| INVESTOR: Statutární město Opava, Horní náměstí 382/69, 746 01 Opava | | |
| MÍSTO STAVBY: 2047/3, 2047/4, k.ú. Opava-Předměstí | DATUM FORMÁT Č. ZAKÁZKY STUPEŇ PD | 10/2025 9 x A4 -- DPS |
| Stavební úpravy a výměna zdroje vytápění útulku | MĚŘÍTKO: 1:50 | ČÍSLO VÝKRESU: D.1.2.2.2.02. |